

GRU A BANDIERA A COLONNA CON BRACCIO IN TRAVE A SBALZO



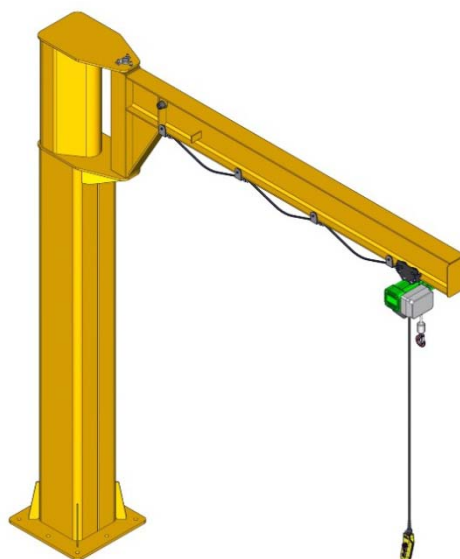
GRU A BANDIERA A COLONNA CON BRACCIO IN TRAVE A SBALZO "VERSIONE CT".

Realizzate per la movimentazione dei carichi all'interno di uno stabilimento. Sollevano il carico tramite il gancio azionato dall'unità di sollevamento. Ruotano il carico manualmente attorno all'asse di vincolo del braccio.

- Colonna autoportante realizzata in acciaio pressopiegato ed elettrosaldato. Fissata a pavimento tramite tiranti tirafondo o tasselli chimici.
- Braccio a sbalzo realizzato in profilato laminato, girevole attorno al proprio asse su cuscinetto a rulli conici.
- Rotazione braccio 290°.
- Unità di sollevamento costituita da paranco a catena fissato al carrello scorrevole sulle ali inferiori della trave braccio.
- Ruote di scorrimento, realizzate in acciaio al carbonio, girevoli su cuscinetti a lubrificazione permanente.
- E' possibile l'applicazione di un dispositivo di limitazione della rotazione del braccio.

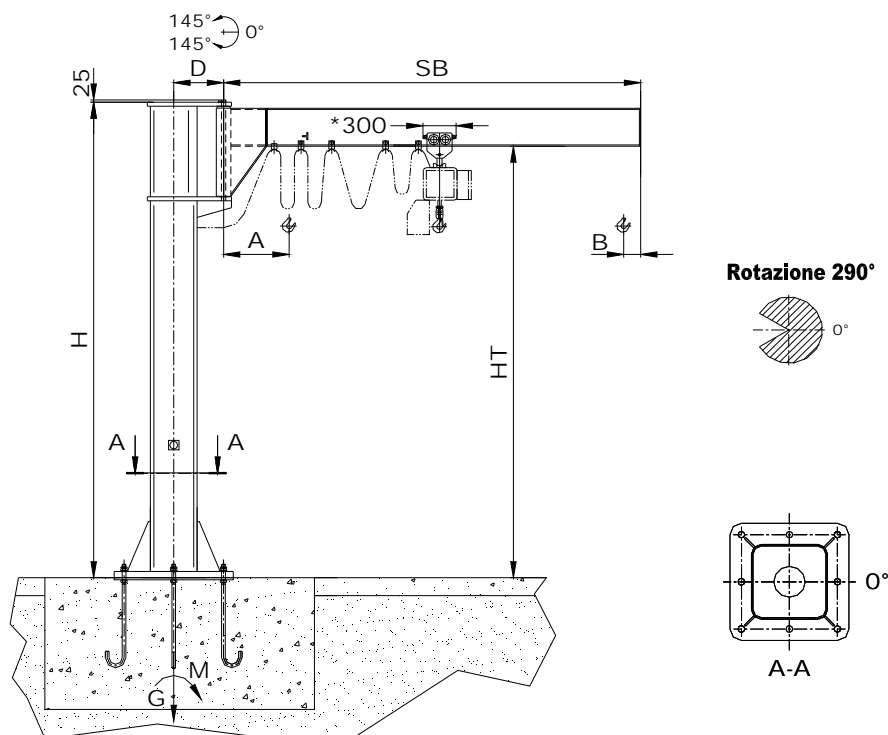
Esecuzioni speciali a richiesta:

- Per ambiente esterno/industriale/marino
- Antiscintilla
- ATEX Direttiva 2014/34/EU



Portata (kg)	Sbraccio (m)									
	2	3	4	5	6	7	8	9	10	
125										
250										
500										
1.000										
2.000										

GRU A BANDIERA A COLONNA CON BRACCIO IN TRAVE A SBALZO



Portata kg	Modello gru	Grandezza colonna	Sbraccio SB			Dimensioni (mm)					Piastra di base tipo		Peso colonna kg/ml	Peso gru kg	Carichi dinamici					
			Nominale (m)	Reale (mm)	Profilo braccio (IPE)	A	B	D	H	HT	Tiranti tirafondo -F-	Ancoranti chimici -C-			M (daN*m)	G (daN)				
125 (60)	CT30A20	C1	2	2000	160	160	250	3000	2790	PF1	PC1	28	175	697	488					
	CT30A30		3	3000									191	994	505					
	CT30A40	C2	4	4000	200					650	320		3000	2750	PF2	PC2	45	304	1402	668
	CT30A50		5	5000	240					705							368	1902	740	
	CT40A60	C3	6	6000	270					890	445		4000	3680	PF4	PC3	72	663	2567	1128
250 (65)	CT30B20	C2	2	2000	200		320	3000	2750	PF2	PC1	45	259	1184	785					
	CT30B30		3	3000									585	281	1669	810				
	CT30B40	4	4000	240	645					337	2265		872							
	CT40B50	C3	5	5000	270					830	445		4000	3650	PF4	PC3	72	627	3061	1254
CT40B60	6		6000	300	890		700	3858	1335											
500 (75)	CT30C20	C2	2	2000	240		320	3000	2720	PF2	PC2	45	276	2091	1134					
	CT30C30		3	3000									585	306	2930	1166				
	CT40C40	C3	4	4000	300					720	445		4000	3650	PF4	PC4	72	616	4131	1570
	CT40C50		5	5000	330					830							658	5109	1617	
	CT40C60	C4	6	6000	330					895	4000		3620	PF4	PC5	98	816	6294	1850	
1000 (105)	CT40D20	C3	2	2000	300	445	4000	3650	PF4	PC3	72	479	4217	2152						
	CT40D30		3	3000								660	574	5779	2200					
	CT40D40	4	4000	330	725				644	7459		2277								
	CT40D50	C4	5	5000	360				835	4000		3590	PF4	PC7	98	702	9379	2527		
	CT40D60	C5	6	6000	400				895	480		4000	3545	PF5	PC9	115	1057	11240	2831	
2000 (120)	CT40E20	C3	2	2000	360	600	445	4000	3590	PF4	-	72	562	7958	3480					
	CT40E30	C4	3	3000	360	715					98	688	10861	3676						
	CT40E40	C5	4	4000	400	775				480	4000	3545	PF5	-	115	923	14028	3975		

NOTA: * con dimensione differente del carrello, gli accostamenti "A" e "B" subiranno delle variazioni. () Massa teorica paranco